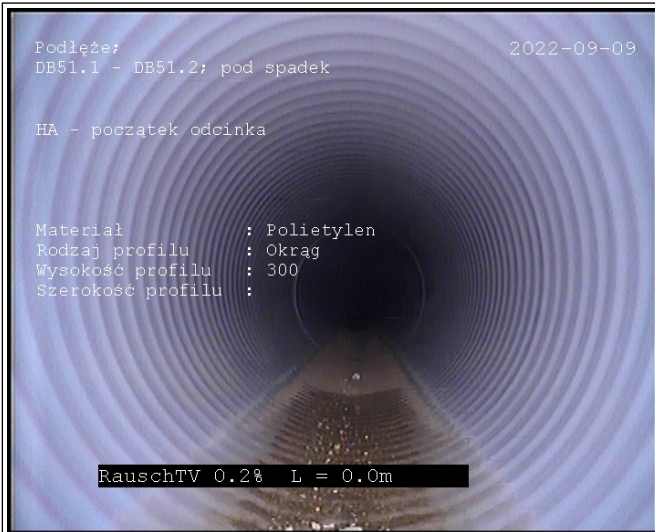


Protokół inspekcji nr 01.01860

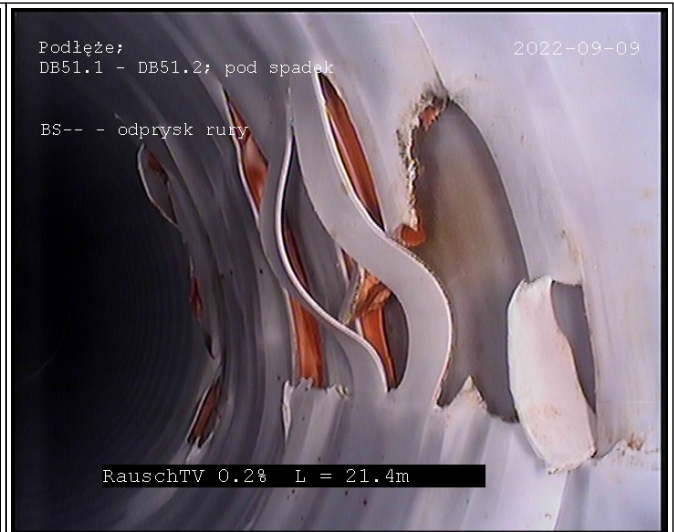
ZLECENIE		ODCINEK		STUDNIA		
	MAN Podłęże				początkowa	końcowa
Miejscowość	Podłęże	Numer	DB51.1-DB51.2	Numer	DB51.1	DB51.2
Ulica		Rodzaj kanału	Deszczowa	Rzędna góry		
Data inspekcji	09-09-2022	Materiał	Polietylen	Rzędna dna		
Rok budowy	2022	Średnica	300 x mm	Średnica		
		Długość odcinka		Uwagi		
		Długość inspekcji	38.220			
		Śr. spadek zmierzony	0.000			
		Kierunek pom.	pod spadek			

L.p.	Dystans	ATV	Opis	Komentarz
1	0.00	HA	początek odcinka	
2	21.40	BS-	odprysk rury	
3	38.22	EH	koniec odcinka	

Zdjęcia z inspekcji



(1) 0.00 m - HA - początek odcinka



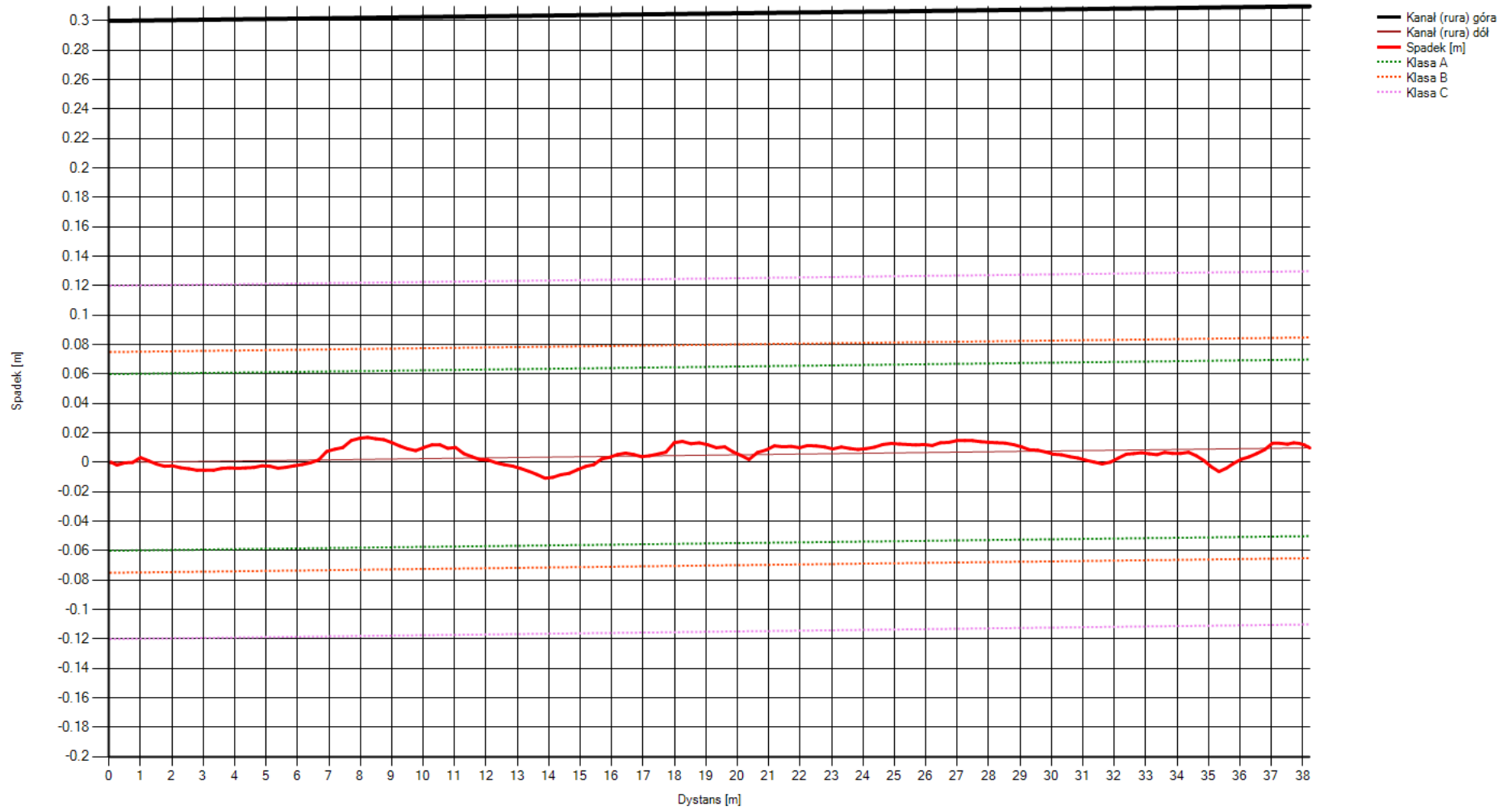
(2) 21.40 m - BS-- - odprysk rury



(3) 38.22 m - EH - koniec odcinka

Wykres spadku kanału

Średni spadek zmierzony: 0.03 % (0.26 ‰)
Pomiar od studni DB51.1 do studni DB51.2



Schemat kanału

Pomiar od studni DB51.1 do studni DB51.2

Studnia początkowa: DB51.1



0.00 m - [HA] początek odcinka

21.40 m - [BS--] odprysk rury

38.22 m - [EH] koniec odcinka

Studnia końcowa: DB51.2

